

ROLLENDE KINDERTURN-WELT



Gesunde Kinder durch Bewegung

Kinder erleben und erfahren von Geburt an ihre Umwelt und sich selbst über Bewegung. Doch die Lebenswelt von Kindern hat sich verändert und es wird immer wichtiger, diesen natürlichen Bewegungsdrang zu erhalten. Warum?

WEIL BEWEGUNG MEHR IST...

Die positive Wirkung von Bewegung – nicht nur auf die körperliche – sondern auch auf die soziale, psychische und kognitive Entwicklung eines Kindes ist in vielen Studien belegt.

Seit 2007 setzt sich die Kinderturnstiftung Baden-Württemberg deshalb gemeinsam mit ihren Partnern für vielseitige tägliche Bewegung von Kindern und für bewegungsfördernde Rahmenbedingungen ein, indem sie Brücken zwischen den Akteuren baut und das Kinderturnen stärkt.

Jedes Kind in Baden-Württemberg soll von Geburt an durch vielseitige Bewegung gesund aufwachsen!

MIT IHRER UNTERSTÜTZUNG BRINGEN WIR
AUCH DIESES PROJEKT INS ROLLEN!

Ihre Ansprechpartner:

Susanne Weimann
Geschäftsführender Vorstand

Telefon: 0711/28077-249
Email: weimann@kinderturnstiftung-bw.de

Michaela Böhme
Projektleitung

Telefon: 0711/28077-789
Email: boehme@kinderturnstiftung-bw.de

Kinderturnstiftung
Baden-Württemberg
Fritz-Walter-Weg 19
70372 Stuttgart

www.kinderturnstiftung-bw.de

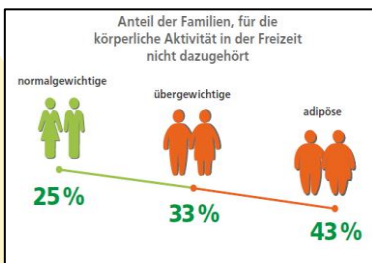
BEWEGUNG MACHT FIT & SCHLAV

Hintergrund

Kinder erleben und erfahren von Geburt an ihre Umwelt über Bewegung. Mit ihrem natürlichen Bewegungsdrang erkennen sie sich selbst, ihre Potenziale und ihre eigenen Stärken. Vielseitige Bewegung ist Gesundheitsförderung, Bildung und Persönlichkeitsentwicklung zugleich.

Herausforderung

Wissenschaftler, Pädagogen und Kinderärzte schlagen zunehmend Alarm, dass sich die psychomotorischen Fähigkeiten, die Kondition und die Anstrengungsbereitschaft von Kindern deutlich verschlechtert haben. Der Kreislauf aus mangelnder Bewegung, Übergewicht, Medienkonsum und ungesunder Ernährung erhöhen das Risiko für spätere chronischen Erkrankungen.



Laut AOK-Familienstudie 2018 hängt die Bewegungsaktivität von Kindern u.a. von den zeitlichen und finanziellen Ressourcen ab, die Eltern zur Verfügung stehen. Zu den am meisten belasteten Gruppen zählen dabei Alleinerziehende und

Personen mit geringem Einkommen und niedrigem Bildungsgrad. Gesundheitliche Chancengleichheit ist deshalb für ein gesundes Aufwachsen wichtig, denn Kinder von übergewichtigen Eltern werden später oft selbst adipös.

Hart formuliert: Träge Eltern sind kein gutes Vorbild für Kinder – ein Kreislauf mit Folgen: **Weniger als ein Drittel der Kinder** in Deutschland erreicht die Bewegungsempfehlungen der Weltgesundheitsorganisation (WHO) von mind. 60 Minuten pro Tag. Für **jede dritte Familie** gehört regelmäßige Bewegung **NICHT** zu ihrem Familienalltag!

Lassen Sie uns gemeinsam etwas dagegen tun!

Projekt-Beschreibung

Die Rollende Kinderturn-Welt ist eine mobile Bewegungslandschaft, die bei Stadtfesten, Gartenschauen etc. mit attraktiven und niederschweligen Erlebnisstationen zur Bewegung animiert. Die Interaktion von Kindern mit ihren Eltern, die Aktivierung des natürlichen Bewegungsdrangs und der Spaß an der Bewegung stehen im Mittelpunkt.

Inhaltlich wird das bewährte pädagogische Erlebniskonzept der Kinderturn-Welten in Stuttgart und Karlsruhe mit den drei Lernzielen: „Tier – Transfer – Motorik“ fortgeführt, d. h. die Bewegungsstationen führen Kinder in die Welt der Tiere, deren motorische Fähigkeiten sie zur Nachahmung motivieren.

Inhalte

In den stationären Kinderturn-Welten in Stuttgart und Karlsruhe sind Tiere der ganzen Welt die Vorbilder für Bewegung. Für die Rollende Kinderturn-Welt, die sich in die Lebenswelt der Kinder in den Städten und Gemeinden begibt, wurden bewusst heimische Tiere ausgesucht. Durch eine übergreifende Dramaturgie wird ein ganzheitliches Bewegungsangebot erreicht: Tiere aus der heimischen Natur begleiten die Kinder und ihre Eltern auf ihrer Reise und erzählen über ihr Aussehen, über ihre Bewegungsformen und aus ihren Lebensbereichen.

Die Tier-Combo steht unter dem Motto „Klein, aber oho!“ Damit wird den Kindern vermittelt, dass auch kleine Tiere einzigartige Fähigkeiten haben, selbst wenn sie gehandicapt sind, wie der Maulwurf, der blind ist. Jedes Tier steht für eine Bewegungsstation und für eine motorische Grundfähigkeit.



Wirkungsziele & Zielgruppen

Die Rollende Kinderturn-Welt wurde vor allem für die Kernzielgruppe „Kinder“ von ca. 3 – 10 Jahren, sowie für die Zielgruppe „Eltern/Familie“ konzipiert. Neben der spielerischen Entdeckung der Bewegungsstationen und der gemeinsamen Bewegungsfreude, steht die Aufklärung der Eltern über die Bedeutung der Bewegung im Alltag für eine gesunde Entwicklung ihres Kindes im Fokus. Dies wird durch geschulte Sportfachkräfte, einprägsame Botschaften und Tipps für den Alltag auf den Stationstafeln erreicht. Für die gemeinsame Bewegung zu Hause erhält jede Familie ein Bewegungsspiel, nachdem sie alle Stationen durchlaufen hat.

Durch die Verknüpfung mit der Kitu-App, einem in 2018 mit der Auerbach-Stiftung realisierten Projekt der Kinderturnstiftung, werden im Nachgang regelmäßig Bewegungsanregungen bereitgestellt und die Suche nach einem Kinderturn-Angebot eines Turn- und Sportvereins in Wohnortnähe mit einer Datenbank vereinfacht.

Finanzierung

Geschätzte Kosten:
Produktion inkl. Fahrzeug: ca. 180.000 €
Betrieb inkl. Personalkosten: ca. 160.000 €/Jahr

PFLANZEN SIE PURZELBÄUME



DIE ERLEBNISMODULE

Modul Biene

- **Element: Luft**
- **Motorische Fähigkeit: Koordination-Gleichgewichtsfähigkeit**



Die Biene fordert Kind und Eltern auf, Pollen von den Blüten zu sammeln. Kind und Eltern „fliegen“ von Blüte zu Blüte.

Die Blüten sind Wackelbretter, auf denen kleine Bälle angebracht sind, die eingesammelt werden müssen. Die Blüten haben unterschiedliche Höhen und stehen in verschiedenen Abständen. Zwischen den Blüten sind Blätter aus festem Schaumstoff.

Durch die unterschiedlichen Untergründe ist die Balanceübung für alle Altersgruppen machbar.



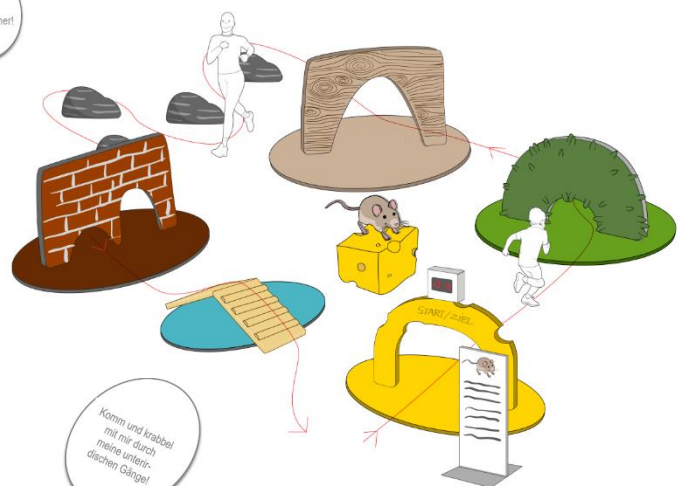
Modul Maus

- **Element: Erde**
- **Motorische Fähigkeit: Schnelligkeit**



Die Maus lädt Kind und Eltern ein, alle ihre Mauselöcher zu entdecken.

Mäuse fliehen schnell vor Feinden und verschwinden in ihren Mauselöchern – dies wird in einem Rennparcours nachempfunden. Doch um die Löcher zu erreichen geht es im Zick-Zack und über Hindernisse. Aber schnell! Denn die Zeit läuft! Durch die unterschiedlich schweren bzw. hohen Hindernisse werden alle Altersgruppen erreicht.



Modul Maulwurf

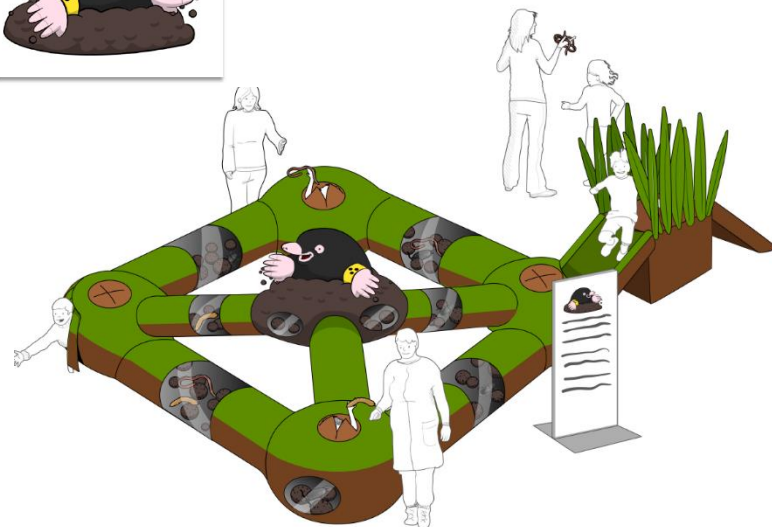
- **Element: Erde (bzw. darunter)**
- **Handicap: Fast Blind**
- **Motorische Fähigkeit: (Arm)Kraft**



Der Maulwurf lädt die Kinder ein, mit ihm durch seine unterirdischen Gänge zu krabbeln.

Ein Krabbel tunnel symbolisiert die unterirdischen Maulwurfsgänge, die mit Schaumstoffstücken gefüllt sind. Das Kind gräbt sich durch die Erde und sammelt dabei Maulwurfsnahrung, die sie an den Maulwurfshügeln an ihre Eltern übergeben. Damit müssen die Eltern den Weg ihres Kindes verfolgen und sind aktiv eingebunden.

Die Eltern haben die Option selbst durch den Tunnel zu krabbeln und ihrem Kind bei der Nahrungssuche zu helfen.



Hüpf mit mir um die Wette – wie weit und wie hoch kommst Du?



Modul Frosch

- **Element: Wasser**
- **Motorische Fähigkeit: (Bein)Kraft**

Der Frosch lädt Kind und Eltern ein, mit ihm um die Wette zu hüpfen.

Die Seerosenblätter sind Sprungkissen, von denen man unterschiedlich weit aus dem Stand springen kann. Und an der Sprungmatte gilt es, so hoch wie möglich zu hüpfen. Durch die unterschiedlichen Weiten und Höhenmarkierungen werden alle Altersgruppen erreicht.



Modul Spinne

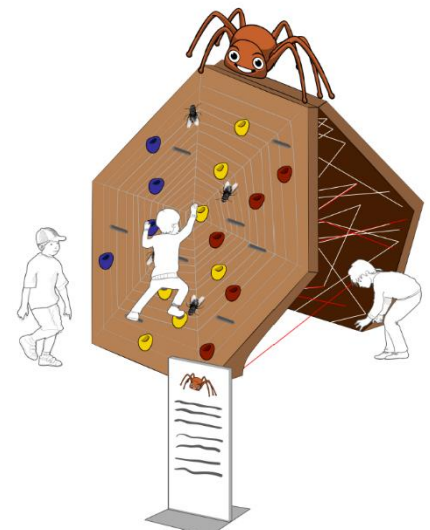
- **Element: Zwischen Luft und Erde**
- **Motorische Fähigkeit: Beweglichkeit**

Die Spinne fordert Kind und Eltern auf, wie sie durch ihr Spinnennetz zu klettern.

Dabei gibt es zwei Möglichkeiten: Am schrägen Spinnennetz zu klettern (Kletterwand) oder durch das dreidimensionale Spinnennetz bei dem manche Fäden „klebrig“ sind und die man nicht berühren darf, weil sonst ein Signal ertönt.

Die Altersgruppendifferenzierung erfolgt über die verschiedenen Arten durch das Spinnennetz zu klettern.

Klettere mit mir die Wand hoch! Und schaffst du es, durch mein Spinnennetz zu kommen ohne die klebrigen Fäden zu berühren?



DAS INFOMOBIL

Das Infomobil „Baumhaus“ ist der Start- und Endpunkt für die Familien. Der Baum auf der rechten Seite ist als Fotostation ein Eyecatcher und sorgt dafür, dass die Familien stehen bleiben und zum Mitmachen motiviert werden können.

Hier erfahren Kinder mehr über die Tiere und ihre Lebensräume und die Eltern mehr über die Bedeutung der Bewegung im Alltag ihrer Kinder.

Am Infomobil endet auch die Reise zu unseren Tieren, denn nach dem Parcoursdurchlauf erhalten die Familien die Spielsteine und Aktionskarten zu ihrem Bewegungsbrettspiel, das sie zu Beginn als Laufkarte durch den Parcours erhalten haben.

