

# BEWEGUNG MACHT TIERISCH FIT

Kinderturn-Welten in Stuttgart und Karlsruhe



## Von Tieren lernen

Im Zoologischen Stadtgarten Karlsruhe und in der Wilhelma in Stuttgart können die jüngsten Besucher die tierischen Vorbilder zunächst genau beobachten und das Gesehene dann direkt an den 6 bis 10 eigens für den Zoologischen Stadtgarten bzw. die Wilhelma entwickelten Bewegungsarealen der Kinderturn-Welt umsetzen.

Kindgerecht aufbereitete Informationstafeln an den Arealen liefern Bewegungsanleitungen und vermitteln Wissenswertes über die tierischen Vorbilder, ihre körperlichen Eigenschaften und Lebensräume.

## Zusatzmaterial für Groß und Klein

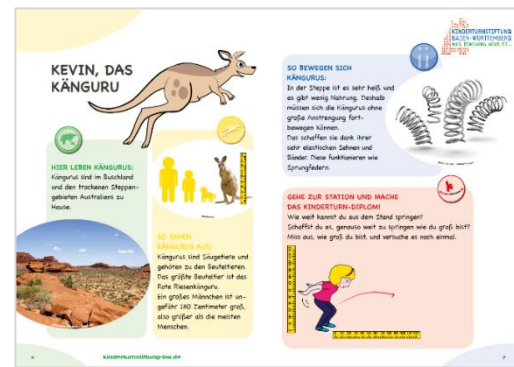
### Reisehefte für die Kinder

Das Reiseheft begleitet alle Kinder auf ihrer Entdeckungsreise durch die Kinderturn-Welt und regt zum Nachahmen, Üben und Wiederholen an. Außerdem können sich die kleinen Entdecker an jedem Bewegungsareal einen Stempel für das im Reiseheft integrierte Kinderturn-Diplom holen.



### Handreichungen für pädagogische Fachkräfte

Mit den zum Konzept der Kinderturn-Welten passenden Handreichungen für pädagogische Fachkräfte, können diese die Bewegungserziehung anhand tierischer Vorbilder auch in ihrem Unterricht integrieren.



**Das Reiseheft liegt für alle Kinder kostenfrei an den Eingängen der Zoos aus. Die Handreichungen für pädagogische Fachkräfte können unter [info@kinderturnstiftung-bw.de](mailto:info@kinderturnstiftung-bw.de) bestellt werden. Auf der Homepage unter [kinderturnstiftung-bw.de](http://kinderturnstiftung-bw.de) gibt es außerdem Infos zu den von ehrenamtlichen Helfern geleiteten Führungen durch die Kinderturn-Welt.**

**Projektförderer**  
Förderverein der Wilhelma e.V.  
EnBW Energie Baden-Württemberg  
Stadt Karlsruhe  
Zoofreunde Karlsruhe e.V.

**Projektpartner**  
Wilhelma - Zoologisch-Botanischer Garten  
Zoologischer Stadtgarten Karlsruhe

**Partner der Stiftung**  
AOK Baden-Württemberg

**Gründer**  
Sparda-Bank Baden-Württemberg eG  
Badischer Turner-Bund e.V.  
Schwäbischer Turnerbund e.V.